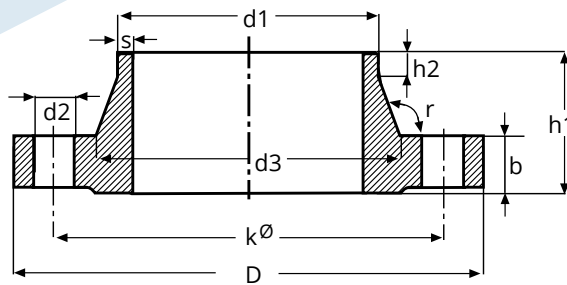


Bridas para Soldar de Acero Carbono

DIN



DIN 2631 PN6 CUELLO

Tubo			Brida				Cuello				Taladros			Peso aprox. (kg)
Diámetro nom. DN	Diámetro exterior D1		D	b	k	h1	d3	S	r	h2	nº	Rosca	d2	
	d1	pulgadas												
10	17,2	3/8"	75	12	50	28	26	1,8	4	6	4	M10	11	0,34
15	21,3	1/2"	80	12	55	30	30	2	4	6				0,39
20	26,9	3/4"	90	14	65	32	38	2,3	4	6				0,59
25	33,7	1"	100	14	75	35	42	2,6	4	6				0,75
32	42,4	1 1/4"	120	14	90	35	55	2,6	6	6	8	M12	14	1,05
40	48,3	1 1/2"	130	14	100	38	62	2,6	6	7				1,18
50	60,3	2"	140	14	110	38	74	2,9	6	8				1,34
65	76,1	2 1/2"	160	14	130	38	88	2,9	6	9				1,67
80	88,9	3"	190	16	150	42	102	3,2	8	10	12	M16	18	2,71
100	114,3	4"	210	16	170	45	130	3,6	8	10				3,24
125	139,7	5"	240	18	200	48	155	4	8	10				4,49
150	168,3	6"	265	18	225	48	184	4,5	10	12				5,15
200	219,1	8"	320	20	280	55	236	5,9	10	15	16	M20	22	7,78
250	273	10"	375	22	335	60	290	6,3	12	15				10,8
300	323,9	12"	440	22	395	62	342	7,1	15	15				14,0
350	355,6	14"	490	22	445	62	385	7,1	12	15				18,5
400	406,4	16"	540	22	495	65	438	7,1	12	15	16	22	21,2	

DIN 2632 PN10 CUELLO

Tubo			Brida				Cuello				Taladros			Peso aprox. (kg)
Diámetro nom. DN	Diámetro exterior D1		D	b	k	h1	d3	S	r	h2	nº	Rosca	d2	
	d1	pulgadas												
10 a 150			Utilizar las medidas DIN2633 PN16											
200	219,1	8"	340	24	295	62	235	5,9	10	16	8	M20	22	11,3
250	273	10"	395	26	350	68	292	6,3	12	16	12			14,7
300	323,9	12"	445	26	400	68	344	7,1	12	16				17,4
350	355,6	14"	505	26	460	68	385	7,1	12	16	16			23,6
400	406,4	16"	565	26	515	72	440	7,1	12	16		M24	26	28,6

d1: según tubería norma ISO

*Inoxidable con plazo, a consultar