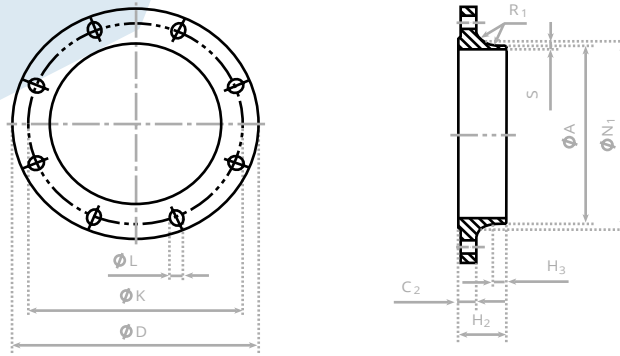


# Bridas para Soldar de Acero Carbono

EN 1092-1



Tipo 11

## Tipo 11 PN6 (antigua DIN 2631 PN6)

DN	Diámetro Exterior	Diámetro del círculo de tornillos	Diámetro orificios tornillos	Tornillos		Diámetro exterior del cuello	Espesor de la brida	Longitud		Diámetros del cuello	Radio de acoplamiento	Espesor de la pared	Peso aprox. (kg)
	D	K	L	Número	Tamaño	A	C2	H2	H3	N1	R1	S	
10	75	50	11	4	M10	17,2	12	28	6	26	4	2	0,353
15	80	55	11	4	M10	21,3	12	30	6	30	4	2	0,408
20	90	65	11	4	M10	26,9	14	32	6	38	4	2,3	0,621
25	100	75	11	4	M10	33,7	14	35	6	42	4	2,6	0,762
32	120	90	14	4	M12	42,4	14	35	6	55	6	2,6	1,11
40	130	100	14	4	M12	48,3	14	38	7	62	6	2,6	1,26
50	140	110	14	4	M12	60,3	14	38	8	74	6	2,9	1,43
65	160	130	14	4	M12	76,1	14	38	9	88	6	2,9	1,77
80	190	150	18	4	M16	88,9	16	42	10	102	8	3,2	2,88
100	210	170	18	4	M16	114,3	16	45	10	130	8	3,6	3,41
125	240	200	18	8	M16	139,7	18	48	10	155	8	4	4,65
150	265	225	18	8	M16	168,3	18	48	12	184	10	4,5	5,5
200	320	280	18	8	M16	219,1	20	55	15	236	10	6,3	8,6
250	375	335	18	12	M16	273	22	60	15	290	12	6,3	11,7
300	440	395	22	12	M20	323,9	22	62	15	342	12	7,1	15,3
350	490	445	22	12	M20	355,6	22	62	15	385	12	7,1	20,3
400	540	495	22	16	M20	406,4	22	65	15	438	12	7,1	23,1
450	595	550	22	16	M20	457	22	65	15	492	12	7,1	27
500	645	600	22	20	M20	508	24	68	15	538	12	7,1	30,8
600	755	705	26	20	M24	610	30	70	16	640	12	7,1	44
700	860	810	26	24	M24	711	30	76	16	740	12	8	53,7
800	975	920	30	24	M27	813	30	76	16	842	12	8	64,4
900	1075	1020	30	24	M27	914	34	78	16	942	12	8	79,2
1000	1175	1120	30	28	M27	1016	38	82	16	1045	16	8	98,6
1200	1405	1340	33	32	M30	1219	42	104	20	1248	16	8,8	152
1400	1630	1560	36	36	M33	1422	56	114	20	1452	16	8,8	246
1600	1830	1760	36	40	M33	1626	63	119	20	1655	16	10	309
1800	2045	1970	39	44	M36	1829	69	133	20	1855	16	11	400
2000	2265	2180	42	48	M39	2032	74	146	25	2058	16	12,5	516
2200	2475	2390	42	52	M39	2235	81	154	25	2260	18	14	645
2400	2685	2600	42	56	M39	2438	87	168	25	2462	18	15	786
2600	2905	2810	48	60	M45	2620	91	175	25	2665	18	16	1021
2800	3115	3020	48	64	M45	2820	101	188	30	2865	18	17	1256
3000	3315	3220	48	68	M45	3020	102	192	30	3068	18	20	1404
3200	5525	3430	48	72	M45	3220	106	202	30	3272	20	20	1617
3400	3735	3640	48	76	M45	3420	110	214	35	3475	20	22	1877
3600	3970	3860	56	80	M52	3620	124	229	35	3678	20	22	2366

b A especificar por el cliente.

\*Inoxidable con plazo, a consultar