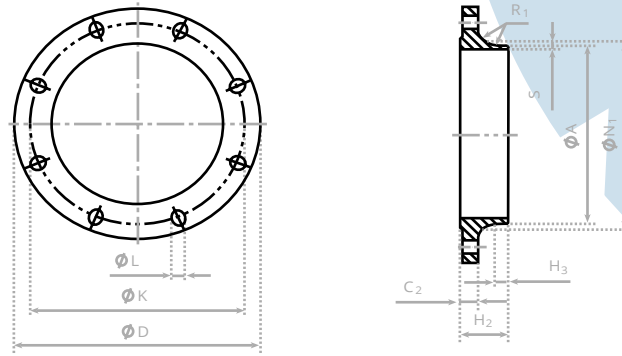


Bridas para Soldar de Acero Carbono

EN 1092-1



Tipo 11

Tipo 11 PN10 (antigua DIN 2632 PN10)

DN	Diámetro Exterior	Diámetro del círculo de tornillos	Diámetro orificios tornillos	Tornillos		Diámetro exterior del cuello	Espesor de la brida	Longitud		Diámetros del cuello	Radio de acoplamiento	Espesor de la pared	Peso aprox. (kg)
	D	K	L	Número	Tamaño	A	C2	H2	H3	N1	R1	S	
10 a 40	Utilizar las medidas PN40												
50 a 150	Utilizar las medidas PN16												
200	340	295	22	8	M20	219,1	24	62	16	234	10	6,3	11,6
250	395	350	22	12	M20	273	26	68	16	292	12	6,3	15,8
300	445	400	22	12	M20	323,9	26	68	16	342	12	7,1	18,3
350	505	460	22	16	M20	355,6	26	68	16	385	12	7,1	25,3
400	565	515	26	16	M24	406,4	26	72	16	440	12	7,1	30,6
450	615	565	26	20	M24	457	28	72	16	488	12	7,1	35,1
500	670	620	26	20	M24	508	28	75	16	542	12	7,1	40,5
600	780	725	30	20	M27	610	30	82	18	642	12	8	52,9
700	895	840	30	24	M27	711	35	85	18	746	12	8,8	75,8
800	1015	950	33	24	M30	813	38	96	18	850	12	8,8	102
900	1115	1050	33	28	M30	914	38	99	20	950	12	12,5	121
1000	1230	1160	36	28	M33	1016	44	105	20	1052	16	12,5	161
1200	1455	1380	39	32	M36	1219	55	132	25	1256	16	12,5	258
1400	1675	1590	42	36	M39	1422	65	143	25	1460	16	14,2	371
1600	1915	1820	48	40	M45	1626	75	159	25	1666	16	16	547
1800	2115	2020	48	44	M45	1829	85	175	30	1868	16	17,5	691
2000	2325	2230	48	48	M45	2032	90	186	30	2072	16	17,5	830
2200	2550	2440	56	52	M52	2235	100	202	35	2275	18	20	1073
2400	2760	2650	56	56	M52	2438	110	218	35	2478	18	22,2	1329
2600	2960	2850	56	60	M52	2620	110	224	40	2680	18	25	1574
2800	3180	3070	56	64	M52	2820	124	244	40	2882	18	25	1987
3000	3405	3290	62	68	M56	3020	132	257	45	3085	18	32	2476

a En las bridas de tipo 21 el diámetro exterior del casquillo se corresponde, aproximadamente, con el diámetro exterior del tubo.

b A especificar por el cliente.

c Utilización limitada hasta DN 600.

*Inoxidable con plazo, a consultar