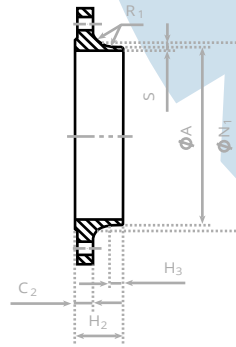
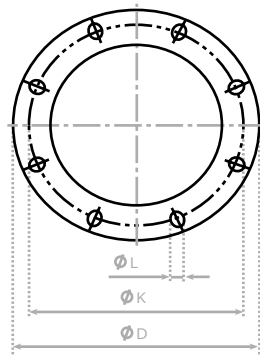


Bridas para Soldar de Acero Carbono

EN 1092-1



Tipo 11

Tipo 11 PN25 (antigua DIN 2634 PN25)

DN	Diámetro Exterior	Diámetro del círculo de tornillos	Diámetro orificios tornillos	Tornillos		Diámetro exterior del cuello	Espesor de la brida	Longitud		Diámetros del cuello	Radio de acoplamiento	Espesor de la pared	Peso aprox. (kg)
	D	K	L	Número	Tamaño	A	C2	H2	H3	N1	R1	S	
10 a 150	Utilizar las medidas PN40												
200	360	310	26	12	M24	219,1	30	80	16	244	10	6,3	17,1
250	425	370	30	12	M27	273	32	88	18	298	12	7,1	24,3
300	485	430	30	16	M27	323,9	34	92	18	352	12	8	31,8
350	555	490	33	16	M30	355,6	38	100	20	398	12	8	48,8
400	620	550	36	16	M33	406,4	40	110	20	452	12	8,8	63,3
450	670	600	36	20	M33	457	46	110	20	500	12	8,8	76
500	730	660	36	20	M33	508	48	125	20	558	12	10	97
600	845	770	39	20	M36	610	48	125	20	660	12	11	121
700	960	875	42	24	M39	711	50	129	20	760	12	14,2	155
800	1085	990	48	24	M45	813	53	138	22	864	12	16	205
900	1185	1090	48	28	M45	914	57	148	24	968	12	17,5	249
1000	1320	1210	56	28	M52	1016	63	160	24	1070	16	20	338

*Inoxidable con plazo, a consultar