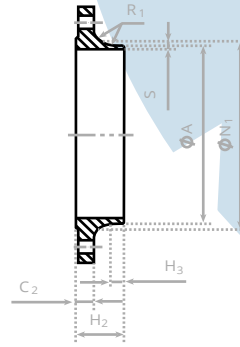
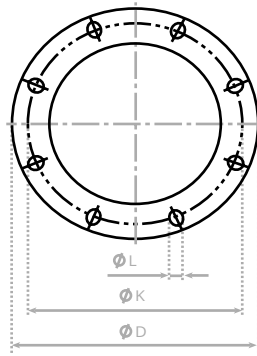


# Bridas para Soldar de Acero Carbono

EN 1092-1



Tipo 11

## Tipo 11 PN63 (antigua DIN 2636 PN64)

DN	Diámetro Exterior	Diámetro del círculo de tornillos	Diámetro orificios tornillos	Tornillos		Diámetro exterior del cuello	Espesor de la brida	Longitud		Diámetros del cuello	Radio de acoplamiento	Espesor de la pared	Peso aprox. (kg)
	D	K	L	Número	Tamaño	A	C2	H2	H3	N1	R1	S	
10	100	70	14	4	M12	17,2	20	45	6	32	4	2	0,678
15	105	75	14	4	M12	21,3	20	45	6	34	4	2	0,768
20	130	90	18	4	M16	26,9	22	48	8	42	4	2,6	1,09
25	140	100	18	4	M16	33,7	24	58	8	52	4	2,6	1,3
32	155	110	22	4	M20	42,4	24	60	8	62	6	2,9	1,91
40	170	125	22	4	M20	48,3	26	62	10	70	6	2,9	2,15
50	180	135	22	4	M20	60,3	26	62	10	82	6	4	4,51
65	205	160	22	8	M20	76,1	26	68	12	98	6	4	5,58
80	215	170	22	8	M20	88,9	28	72	12	112	8	4,5	6,68
100	250	200	26	8	M24	114,3	30	78	12	138	8	4,5	9,27
125	295	240	30	8	M27	139,7	34	88	12	160	8	5,6	14,5
150	345	280	33	8	M30	168,3	36	95	12	202	10	6,3	21,4
200	415	345	36	12	M33	219,1	42	110	16	256	10	7,1	34,1
250	470	400	36	12	M33	273	46	125	18	316	12	8,8	48,3
300	530	460	36	16	M33	323,9	52	140	18	372	12	11	67,5
350	600	525	39	16	M36	355,6	56	150	20	420	12	12,6	97,8
400	670	585	42	16	M39	406,4	60	160	20	475	12	14,2	129

## Tipo 11 PN100 (antigua DIN 2637 PN100)

DN	Diámetro Exterior	Diámetro del círculo de tornillos	Diámetro orificios tornillos	Tornillos		Diámetro exterior del cuello	Espesor de la brida	Longitud		Diámetros del cuello	Radio de acoplamiento	Espesor de la pared	Peso aprox. (kg)
	D	K	L	Número	Tamaño	A	C2	H2	H3	N1	R1	S	
10	100	70	14	4	M12	17,2	20	45	6	32	4	2	1,09
15	105	75	14	4	M12	21,3	20	45	6	34	4	3,2	1,2
20	130	90	18	4	M16	26,9	22	48	8	42	4	3,2	2,02
25	140	100	18	4	M16	33,7	24	58	8	52	4	3,6	2,63
32	155	110	22	4	M20	42,4	24	60	8	62	6	3,6	3,2
40	170	125	22	4	M20	48,3	26	62	10	70	6	3,6	4,07
50	195	145	26	4	M24	60,3	28	68	10	90	6	4	5,02
65	220	170	26	8	M24	76,1	30	76	12	108	6	4	7,57
80	230	180	26	8	M24	88,9	32	78	12	120	8	5	8,82
100	265	210	30	8	M27	114,3	36	90	12	150	8	5,6	13,1
125	315	250	33	8	M30	139,7	40	105	12	180	8	6,3	21
150	355	290	33	12	M30	168,3	44	115	12	210	10	8	28,3
200	430	360	36	12	M33	219,1	52	130	16	278	10	8,8	80,2
250	505	430	39	12	M36	273	60	157	18	340	12	10	81,4
300	585	500	42	16	M39	323,9	68	170	18	400	12	12,5	118
350	655	560	48	16	M45	355,6	74	189	20	460	12	14,2	169