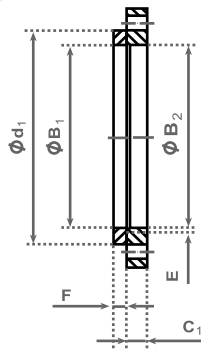
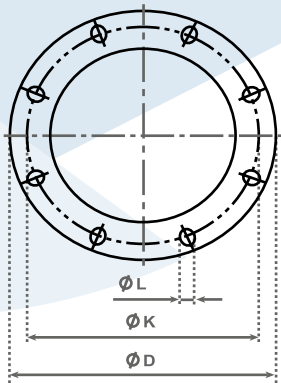
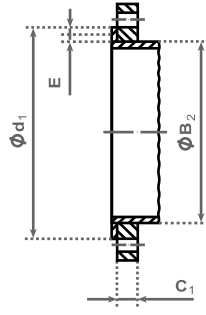


# Bridas para Soldar de Acero Carbono

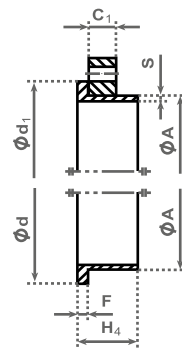
EN 1092-1



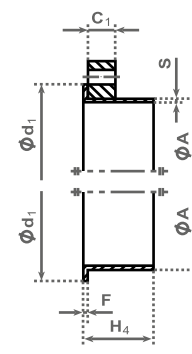
Tipo 02 y 32



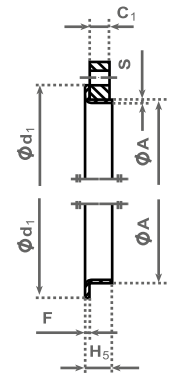
Tipo 02 y 33



Tipo 02 y 35



Tipo 02 y 36



Tipo 02 y 37

## Tipo 02 PN6 (antigua DIN 2641 PN6)

DN	Dm. Ext.	Dm. del círculo de tornillos	Dm. orificios tornillos	Tornillos		Dm. Ext. del cuello	Dm. del orificio de la brida			Espesor de la brida	Chaflán	Espesor del collarín					Longitud		Peso aprox. (kg)				
	D	K	L	Num.	Tam.	A	B1	B2	C1	E	F					H4	H5						
	Tipo de Brida																						
02						35-37	32	02	2	02	32	35	36	37	35	36	37	02	32	35	36	37	
10	75	50	11	4	M10	17,2	18	21	12	3	10	5	2	2,5	28	35	7	0,345	0,056	0,08	0,05	0,02	
15	80	55	11	4	M10	21,3	22	25	12	3	10	5	2	2,5	30	38	7	0,388	0,069	0,09	0,06	0,03	
20	90	65	11	4	M10	26,9	27,5	31	14	4	10	6	2,5	3	32	40	8	0,568	0,108	0,17	0,1	0,06	
25	100	75	11	4	M10	33,7	34,5	38	14	4	10	7	2,5	3	35	40	10	0,688	0,149	0,26	0,15	0,08	
32	120	90	14	4	M12	42,4	43,5	46	16	5	10	8	3	3	35	42	12	1,12	0,185	0,36	0,26	0,1	
40	130	100	14	4	M12	48,3	49,5	53	16	5	10	8	3	3	38	45	15	1,29	0,244	0,45	0,31	0,13	
50	140	110	14	4	M12	60,3	61,5	65	16	5	12	8	3	3	38	45	20	1,42	0,319	0,53	0,36	0,18	
65	160	130	14	4	M12	76,1	77,5	81	16	6	12	8	3	3	38	45	20	1,76	0,451	0,7	0,47	0,24	
80	190	150	18	4	M16	88,9	90,5	94	18	6	12	10	3	4	42	50	25	2,84	0,606	1	0,57	0,42	
100	210	170	18	4	M16	114,3	116	120	18	6	14	10	4	4	45	52	25	3,1	0,729	1,3	0,73	0,49	
125	240	200	18	8	M16	139,7	141,5	145	20	6	14	10	4	4	48	55	25	4,12	1	1,9	1,2	0,62	
150	265	225	18	8	M16	168,3	170,5	174	20	6	14	10	5	4	48	55	25	4,53	1,01	2,4	1,4	0,71	
200	320	280	18	8	M16	219,1	221,5	226	22	6	16	11	5	5	55	62	30	6,51	1,73	3,9	2,03	1,1	
250	375	335	18	12	M16	273	276,5	281	24	8	18	12	8		60	68	-	8,32	2,32	5,8	2,65	-	
300	440	395	22	12	M20	323,9	327,5	333	24	8	18	12	8		62	68	-	11,1	2,88	6,8	3,12	-	
350	490	445	22	12	M20	355,6	359,5	365	26	8	18	13	8		62	68	-	15,9	4,77	9,5	4	-	
400	540	495	22	16	M20	406,4	411	416	28	8	20	14	8		65	72	-	18,8	5,83	11,6	4,73	-	
450	595	550	22	16	M20	457	462	467	30	8	20	15	8	-	72	72	-	23,3	7,02	15	5,3	-	
500	645	600	22	20	M20	508	513,5	519	30	8	22	16	8	-	75	75	-	24,9	8,3	15,9	6,1	-	
600	755	705	26	20	M24	610	616,5	622	32	8	22	16	-	-	70	-	-	33	9,34	23	-	-	
700	860	810	26	24	M24	711		721	40	4	-	16	-	-	70	-	-	-	-	30,9	-	-	
800	975	920	30	24	M27	813		824	44	4	-	16	-	-	70	-	-	-	-	41,5	-	-	
900	1075	1020	30	24	M27	914	b	926	48	4	-	16	-	-	70	-	-	-	-	50	-	-	
1000	1175	1120	30	28	M27	1016		1028	52	4	-	18	-	-	70	-	-	-	-	58,9	-	-	
1200	1405	1340	33	32	M30	1219		1234	60	5	-	20	-	-	90	-	-	-	-	93,2	-	-	

b A especificar por el cliente.  
\*Inoxidable con plazo, a consultar