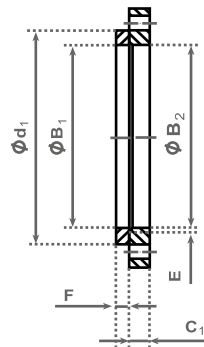
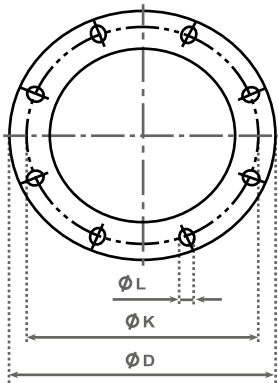
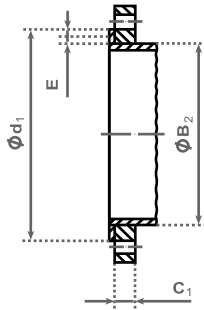


Bridas para Soldar de Acero Carbono

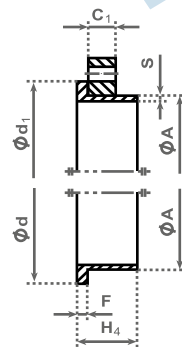
EN 1092-1



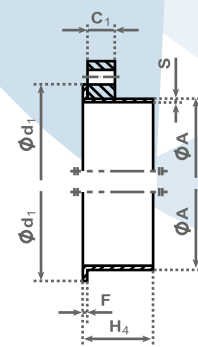
Tipo 02 y 32



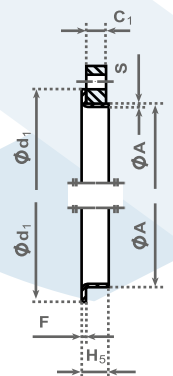
Tipo 02 y 33



Tipo 02 y 35



Tipo 02 y 36



Tipo 02 y 37

Tipo 02 PN10 (antigua DIN 2642 PN10)

DN	Dm. Ext.	Dm. del círculo de tornillos	Dm. orificios tornillos	Tornillos		Dm. Ext. del cuello	Dm. del orificio de la brida			Espesor de la brida	Chaflán	Espesor del collarín				Longitud		Peso aprox. (kg)					
				Num.	Tam.		A	B1	B2			C1	E	F	H4	H5							
	D	K	L	Num.	Tam.	A	B1	B2	C1	E	F	H4	H5	Tipo de Brida									
				02		35-37		32	02	2	02	32	35	36	37	35	36	37	02	32	35	36	37
10	90	60	14	4	M12	17,2	18	21	14	3	12	5	2	2,5	35	35	7	0,591	0,094	0,08	0,05	0,02	
15	95	65	14	4	M12	21,3	22	25	14	3	12	5	2	2,5	38	38	7	0,654	0,114	0,09	0,06	0,03	
20	105	75	14	4	M12	26,9	27,5	31	16	4	14	6	2,5	3	40	40	8	0,909	0,225	0,17	0,1	0,06	
25	115	85	14	4	M12	33,7	34,5	38	16	4	14	7	2,5	3	40	40	10	1,08	0,296	0,26	0,15	0,08	
32	140	100	18	4	M16	42,4	43,5	47	18	5	14	8	3	3	42	42	12	1,77	0,362	0,36	0,26	0,1	
40	150	110	18	4	M16	48,3	49,5	53	18	5	14	8	3	3	45	45	15	2,02	0,457	0,45	0,31	0,13	
50	165	125	18	4	M16	60,3	61,5	65	20	5	16	8	3	4	45	45	20	2,52	0,653	0,53	0,36	0,18	
65	185	145	18	8	M16	76,1	77,5	81	20	6	16	8	3	4	45	45	20	3,05a	0,876	0,7	0,47	0,24	
80	200	160	18	8	M16	88,9	90,5	94	20	6	16	10	3	4	50	50	25	3,48	1,07	1	0,57	0,42	
100	220	180	18	8	M16	114,3	116	120	22	6	18	10	4	4	52	52	25	4,2	1,28	1,3	0,73	0,49	
125	250	210	18	8	M16	139,7	141,5	145	22	6	18	10	4	4	55	55	25	5,21	1,7	1,9	1,2	0,62	
150	285	240	22	8	M20	168,3	170,5	174	24	6	20	10	4	4	55	55	25	6,89	1,96	2,4	1,4	0,71	
200	340	295	22	8	M20	219,1	221,5	226	24	6	20	11	5	4	62	62	30	8,87	2,81	3,9	2,03	1,1	
250	395	350	22	12	M20	273	276,5	281	26	8	22	12	8	-	68	68	-	11,2	3,52	5,8	2,65	-	
300	445	400	22	12	M20	323,9	327,5	333	26	8	22	12	8	-	68	68	-	12,8	4,02	6,8	3,12	-	
350	505	460	22	16	M20	355,6	359,5	365	30	8	22	13	8	-	68	68	-	19,4	7,55	9,5	4	-	
400	565	515	26	16	M24	406,4	411	416	32	8	24	14	8	-	72	72	-	26,4	9,38	11,6	4,73	-	
450	615	565	26	20	M24	457	462	467	36	8	24	15	-	-	72	-	-	32,2	10,3	15	-	-	
500	670	620	26	20	M24	508	513,5	519	38	8	26	16	-	-	75	-	-	38,5	12,6	15,9	-	-	
600	780	725	30	20	M27	610	616,5	622	42	8	26	18	-	-	80	-	-	52,2	14,3	23	-	-	
700	895	840	30	24	M27	711		721	50	8	-	20	-	-	80	-	-	79,4	-	30,9	-	-	
800	1015	950	33	24	M30	813		824	56	8	-	20	-	-	90	-	-	112	-	41,5	-	-	
900	1115	1050	33	28	M30	914	b	926	62	8	-	22	-	-	95	-	-	135	-	50	-	-	
1000	1230	1160	36	28	M33	1016		1028	70	8	-	24	-	-	95	-	-	180	-	58,9	-	-	
1200	1455	1380	39	32	M36	1219		1234	83	8	-	26	-	-	115	-	-	278	-	93,2	-	-	

- a Con 8 orificios para tornillos.
- b A especificar por el cliente.
- c Utilización limitada hasta DN 600.
- *Inoxidable con plazo, a consultar