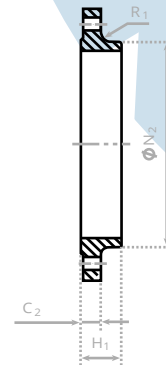
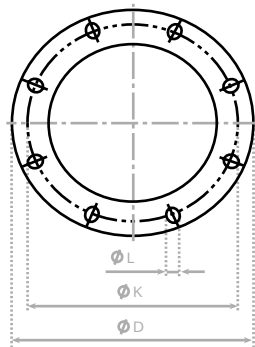


Bridas para Soldar de Acero Carbono

EN 1092-1



Tipo 13

Tipo 13 PN16 (antigua DIN 2566 PN16)

DN	Diámetro Exterior	Diámetro del círculo de tornillos	Diámetro orificios tornillos	Tornillos		Espesor de la brida	Longitud	Radio de acoplamiento	Radio de acoplamiento	Peso aprox. (kg)
	D	K	L	Número	Tamaño	C2	H1	N2	R1	
10	90	60	14	4	M12	16	22	30	4	0,646
15	95	65	14	4	M12	16	22	35	4	0,722
20	105	75	14	4	M12	18	26	45	4	1,04
25	115	85	14	4	M12	18	28	52	4	1,25
32	140	100	18	4	M16	18	30	60	6	1,81
40	150	110	18	4	M16	18	32	70	6	2,06
50	165	125	18	4	M16	18	28	84	6	2,39
65	185	145	18	8b	M16	18	32	104	6	2,97a
80	200	160	18	8	M16	20	34	118	6	3,78
100	220	180	18	8	M16	20	40	140	8	4,38
125	250	210	18	8	M16	22	44	168	8	6,07
150	285	240	22	8	M20	22	44	195	10	7,24
200	340	295	22	12	M20	24	44	246	10	9,8
250	405	355	26	12	M24	26	46	298	12	13,6
300	460	410	26	12	M24	28	46	350	12	17,2
350	520	470	26	16	M24	30	57	400	12	27,9
400	580	525	30	16	M27	32	63	456	12	35,7
450	640	585	30	20	M27	34	68	502	12	45
500	715	650	33	20	M30	36	73	559	12	60,4
600	840	770	36	20	M33	40	83	658	12	94
700	910	840	36	24	M33	40	83	760	12	-
800	1025	950	39	24	M36	41	90	864	12	-
900	1125	1050	39	28	M36	48	94	968	12	-
1000	1255	1170	42	28	M39	59	100	1072	16	-
1200	1485	1390	48	32	M45	78	-	-	16	-

a Con 8 orificios para tornillos.

*Inoxidable con plazo, a consultar