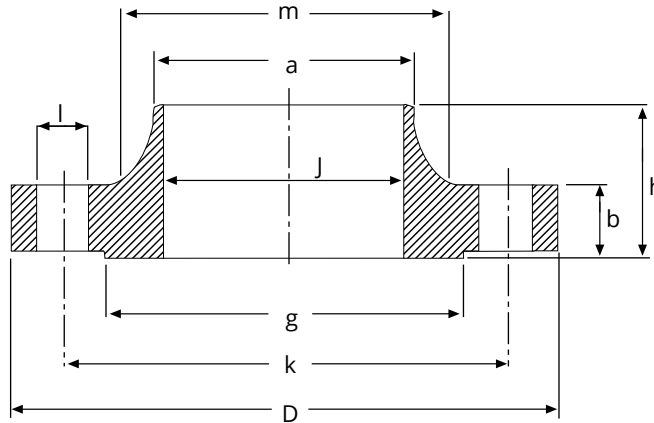


Bridas para Soldar de Acero Carbono

ASTM-A105 | ASME B16.5



(WN) WELDING NECK 150 Lbs. RF.

Pulgadas	D	b	g	m	a	J*	h	k	Taladros	l	kg
1/2"	88,9	11,1	34,9	30,2	21,3	15,7	46,6	60,3	4	15,9	0,9
3/4"	98,4	12,7	42,9	38,1	26,7	20,8	52,4	69,8	4	15,9	0,9
1"	107,9	14,3	50,8	49,2	33,5	26,7	55,6	79,4	4	15,9	1,4
1 1/4"	117,5	15,9	63,5	58,8	42,2	35,1	57,1	88,9	4	15,9	1,4
1 1/2"	127	17,5	73	65,1	48,3	40,9	61,9	98,4	4	15,9	1,8
2"	152,4	19	92,1	77,8	60,3	52,6	63,5	120,6	4	19	2,7
2 1/2"	177,8	22,2	104,8	90,5	73,1	62,7	69,8	139,7	4	19	3,6
3"	190,5	23,8	127	107,9	88,9	78	69,8	152,4	4	19	4,5
3 1/2"	215,9	23,8	139,7	122,2	101,6	90,2	71,4	177,8	8	19	5,4
4"	228,6	23,8	157,2	134,9	114,3	102,4	76,2	190,5	8	19	6,8
5"	254	23,8	185,7	163,5	141,2	128,3	88,9	215,9	8	22,2	8,6
6"	279,4	25,4	215,9	192,1	168,4	154,2	88,9	241,3	8	22,2	10,9
8"	342,9	28,6	269,9	246,1	219,1	202,7	101,6	298,4	8	22,2	17,7
10"	406,4	30,2	323,8	304,8	273	254,5	101,6	361,9	12	25,4	23,6
12"	482,6	31,7	381	365,1	323,8	304,8	114,3	431,8	12	25,4	36,3
14"	533,4	34,9	412,7	400	355,6	336,5	127	476,2	12	28,6	50
16"	596,9	36,5	469,9	457,2	406,4	387,3	127	539,7	16	28,6	64
18"	635	39,7	533,4	504,8	457,2	438,1	139,7	577,8	16	31,7	68
20"	698,5	42,9	584,2	558,8	508	488,9	144,5	635	20	31,7	81,6
22"	749,3	46	641,2	609,6	558,8	539,7	149,2	692,1	20	34,9	102
24"	812,8	47,6	692,1	663,6	609,6	590,5	152,4	749,3	20	34,9	117

(* El valor J corresponde a la lista STD

*Inoxidable con plazo, a consultar.