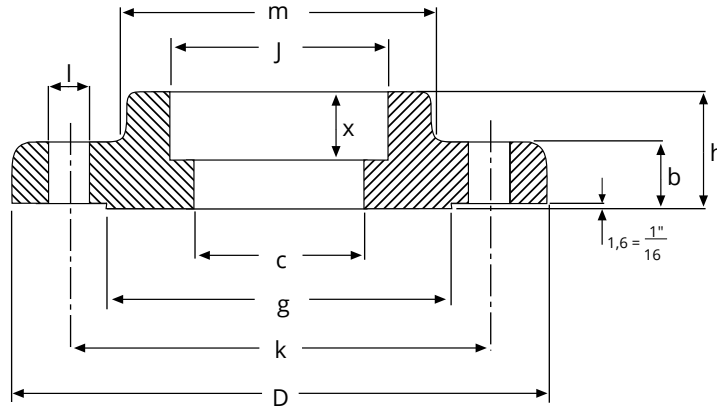


# Bridas para Soldar de Acero Carbono

ASTM-A105 | ASME B16.5



## (SW) SOCKET WELDING 300 Lb. RF.

Pulgadas	D	c	J	x	b	h	m	g	Taladros	l	k	kg
1/4"	95,2	9,1	14,7	9,5	14,3	22,2	38,1	34,9	4	15,9	66,7	0,5
3/8"	95,2	12,4	18,3	9,5	14,3	22,2	38,1	34,9	4	15,9	66,7	0,6
1/2"	95,2	15,7	22,35	9,5	14,3	22,2	38,1	34,9	4	15,9	66,7	0,7
3/4	117,5	20,8	27,7	11,1	15,9	25,4	47,6	42,9	4	19,05	82,5	1,2
1	123,8	26,7	34,5	12,7	17,5	27,0	54,0	50,8	4	19,05	88,9	1,4
1 1/4"	133,35	35,05	43,2	14,3	19,05	27,0	63,5	63,5	4	19,05	98,4	1,9
1 1/2"	155,6	40,9	49,5	15,9	20,6	30,2	69,8	73,0	4	22,2	114,3	2,8
2"	165,1	52,6	62,0	17,5	22,2	33,3	84,1	92,1	8	19,05	127	3,3
2 1/2"	190,5	62,7	74,7	19,05	25,4	38,1	100,0	104,8	8	22,2	149,2	4,6
3"	209,55	78,0	90,7	20,6	28,6	42,9	117,5	127,0	8	22,2	168,3	6,3
3 1/2"	228,6	90,2	103,4	22,2	30,2	44,4	133,35	139,7	8	22,2	184,15	7,8
4"	254	102,4	116,1	23,8	31,8	47,6	146,05	157,2	8	22,2	200,0	10,2

\*Inoxidable con plazo, a consultar.