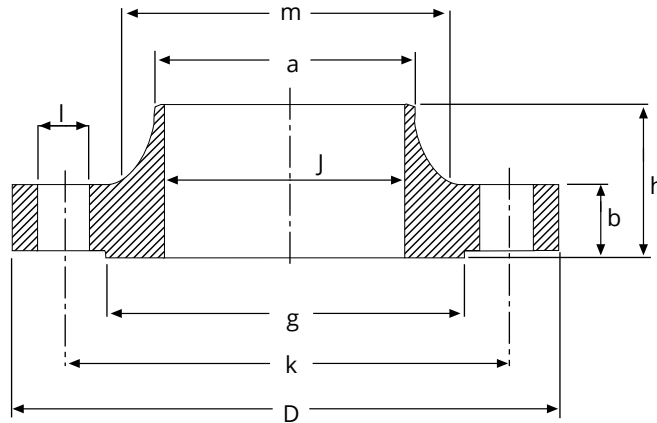


Bridas para Soldar de Acero Carbono

ASTM-A105 | ASME B16.5



(WN) WELDING NECK 600 Lb. RF.

Pulgadas	D	b	g	m	a	J*	h	k	Taladros	l	kg
1/2"	95,2	14,3	34,9	38,1	21,3	14	52,4	66,7	4	15,9	0,9
3/4"	117,5	15,9	42,9	47,6	26,7	18,8	57,1	82,5	4	19	1,8
1"	123,8	17,5	50,8	54	33,5	24,4	61,9	88,9	4	19	1,8
1 1/4"	133,3	20,6	63,5	63,5	42,2	32,5	66,7	98,4	4	19	2,7
1 1/2"	155,6	22,2	73	69,8	48,3	38,1	69,8	114,3	4	22,2	3,6
2"	165,1	25,4	92,1	84,1	60,3	49,3	73	127	8	19	5,4
2 1/2"	190,5	28,6	104,8	100	73,1	58,9	79,4	149,2	8	22,2	8,2
3"	209,5	31,8	127	117,5	88,9	73,7	82,5	168,3	8	22,2	10,4
3 1/2"	228,6	34,9	139,7	133,35	101,6	85,3	85,7	184,1	8	25,4	11,8
4"	273	38,1	157,2	152,4	114,3	97,30	101,6	215,9	8	25,4	19
5"	330,2	44,4	185,7	188,9	141,2	122,2	114,3	266,7	8	28,6	31
6"	355,6	47,6	215,9	222,25	168,4	146,31	117,5	292,1	12	28,6	36,7
8"	419,1	55,6	269,9	273,05	219,1	193,81	133,3	349,2	12	31,7	54,4
10"	508	63,5	323,8	342,9	273,05	246	152,4	431,8	16	34,9	86,2
12"	558,8	66,7	381	400	323,85	298,45	155,6	488,9	20	34,9	102
14"	603,2	69,8	412,7	431,8	355,6	Especificadas por el cliente	165,1	527	20	38,1	127
16"	685,8	76,2	469,9	495,3	406,4		177,8	603,2	20	41,3	177
18"	742,9	82,5	533,4	546,1	457,2		184,1	654	20	44,4	215
20"	812,8	88,9	584,2	609,6	508		190,5	723,9	24	44,4	268
22"	869,9	95,2	641,23	666,7	558,8		196,8	777,9	24	47,6	327
24"	939,8	101,6	692,1	717,5	609,6		203,2	838,2	24	50,8	376

(*) El valor J corresponde a la lista STD

*Inoxidable con plazo, a consultar..