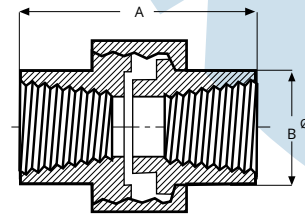
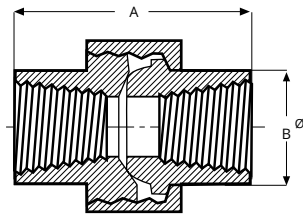


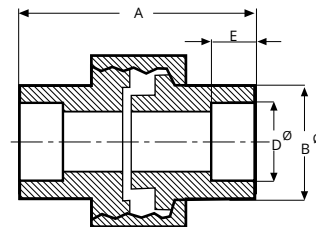
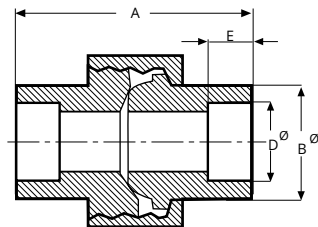
Accesorio Forjado

ASTM-A105 ASME | ANSI B16.11



TUERCAS UNIÓN ROSCA NPT ANSI B1.20.1

| NW | | Pulg. | 1/4 | 3/8 | 1/2 | 3/4 | 1 | 1 1/4 | 1 1/2 | 2 |
|---------|-------------|-------|------|------|------|------|------|-------|-------|------|
| 3000 LB | A | mm | 44,5 | 47,5 | 54 | 58,5 | 63,5 | 71,5 | 79,5 | 92 |
| | B Ø | mm | 22 | 25,5 | 32 | 38 | 44,5 | 57 | 63,5 | 76 |
| | Peso Weight | kg | 0,14 | 0,20 | 0,35 | 0,42 | 0,65 | 0,97 | 1,25 | 2,01 |



TUERCAS UNIÓN S.W. - ENCHUFE Y SOLDADURA

| NW | | Pulg. | 1/4 | 3/8 | 1/2 | 3/4 | 1 | 1 1/4 | 1 1/2 | 2 |
|---------|-------------|-------|------|------|------|------|------|-------|-------|------|
| 3000 LB | A min | mm | 44,5 | 47,5 | 54 | 58,5 | 63,5 | 71,5 | 79,5 | 92 |
| | B Ø | mm | 22 | 25,5 | 32 | 38 | 44,5 | 57 | 63,5 | 76 |
| | D Ø | mm | 14 | 17,5 | 21,7 | 27,1 | 33,8 | 42,6 | 48,7 | 61,1 |
| | E | mm | 9,5 | 11 | 12,5 | 14,5 | 16 | 17,5 | 19 | 22 |
| | Peso Weight | kg | 0,15 | 0,22 | 0,38 | 0,46 | 0,70 | 1,20 | 1,50 | 2,57 |