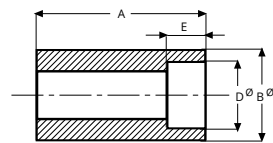


MEDIO MANGUITO HEMBRA ROSCA NPT ANSI B1.20.1

NW		Pulg.	1/4	3/8	1/2	3/4	1	1 1/4	1 1/2	2	2 1/2	3	4
3000 LB	C	mm	17,5	19	24	25,5	30	33,5	39,5	43	46	54	60
	B Ø	mm	19	22	29	35	44,5	57	63,5	76	92	108	140
	Peso Weight	kg	0,02	0,03	0,06	0,09	0,20	0,34	0,49	0,68	1,03	1,54	2,73
6000 LB	C	mm	17,5	19	24	25,5	30	33,5	39,5	43	46	54	60
	B Ø	mm	25,5	32	38	44,5	57	63,5	76	92	108	127	159
	Peso Weight	kg	0,03	0,09	0,15	0,20	0,42	0,52	0,90	1,70	2,10	3,05	5,03



MEDIO MANGUITO HEMBRA S.W. - ENCHUFE Y SOLDADURA

NW	3000 lbs.					6000 lbs				
	A	B Ø	D Ø	E	Peso Weight	A	B Ø	D Ø	E	Peso Weight
Pulg.	mm	mm	mm	mm	kg	mm	mm	mm	mm	kg
1/4	25,5	22	14	9,5	0,05	-	-	-	-	-
3/8	28,5	25,5	17,5	11	0,07	-	-	-	-	-
1/2	35	31,5	21,7	12,5	0,13	35	38	21,7	12,5	0,19
3/4	38	38	27,1	14,5	0,20	38	44,5	27,1	14,5	0,29
1	44,5	44,5	33,8	16	0,33	44,5	57	33,8	16	0,41
1 1/4	47,5	57	42,6	17,5	0,47	47,5	63,5	42,6	17,5	0,60
1 1/2	51	63,5	48,7	19	0,57	51	76	48,7	19	0,80
2	63,5	76	61,1	22	1	63,5	92	61,1	22	1,58
2 1/2	66,5	92	73,8	23,5	1,45	66,5	108	73,8	23,5	2,15
3	70	108	89,8	25,5	2,13	70	127	89,8	25,5	3,15
4	76	140	115,4	28,5	3,65	76	159	115,4	28,5	5,50