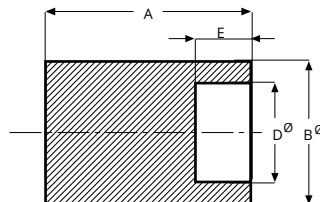


CAP ROSCA NPT ANSI B1.20.1

NW		Pulg.	1/4	3/8	1/2	3/4	1	1 1/4	1 1/2	2	2 1/2	3	4
3000 LB	D	mm	25,5	25,5	32	36,5	41,5	44,5	44,5	47,5	60,5	65	68
	B Ø	mm	19	22	29	35	44,5	57	63,5	76	92	108	140
	Peso Weight	kg	0,04	0,05	0,10	0,17	0,32	0,59	0,69	1,06	1,84	1,65	4,57
6000 LB	D	mm	25,5	30	35	38	46	47,5	47,5	51	63,5	68	74,5
	B Ø	mm	25,5	32	38	44,5	57	63,5	76	92	108	127	159
	Peso Weight	kg	0,05	0,08	0,14	0,20	0,34	0,59	0,76	1,47	2,10	2,00	6,30



CAP S.W. - ENCHUFE Y SOLDADURA

NW	3000 lbs.					6000 lbs				
	C	B Ø	D Ø	E	Peso Weight	C	B Ø	D Ø	E	Peso Weight
	Pulg.	mm	mm	mm	mm	kg	mm	mm	mm	mm
1/4	17,5	22	14	9,5	0,05	-	-	-	-	-
3/8	19	25,5	17,5	11	0,06	-	-	-	-	-
1/2	22	31,5	21,7	12,5	0,11	25,5	38	21,7	12,5	0,14
3/4	25,5	38	27,1	14,5	0,17	27	44,5	27,1	14,5	0,25
1	27	44,5	33,8	16	0,27	32	57	33,8	16	0,36
1 1/4	30	57	42,6	17,5	0,35	33,5	63,5	42,6	17,5	0,46
1 1/2	32	63,5	48,7	19	0,42	35	76	48,7	19	0,57
2	38	76	61,1	22	0,75	41,5	92	61,1	22	1,20
2 1/2	38	92	73,8	23,5	1,13	41,5	108	73,8	23,5	1,60
3	44,5	108	89,8	25,5	1,50	47,5	127	89,8	25,5	2,18
4	47,5	140	115,4	28,5	2,50	54	159	115,4	28,5	3,45