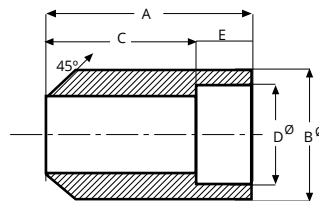


## BOSES ROSCA NPT ANSI B2.1 B1.20.1

NW		Pulg.	1/4	3/8	1/2	3/4	1	1 1/4	1 1/2	2
3000 LB 6000 LB	A	mm	41,5	44,5	51	51	51	51	51	51
	B Ø	mm	32	35	38	44,5	57	63,5	76	92
	Peso Weight	kg	0,23	0,29	0,37	0,50	0,80	0,90	1,29	1,78



## BOSES S.W. - ENCHUFE Y SOLDADURA

NW		Pulg.	1/4	3/8	1/2	3/4	1	1 1/4	1 1/2	2
3000 LB 6000 LB	A	mm	41,5	44,5	51	51	51	51	51	51
	B Ø	mm	32	35	38	44,5	57	63,5	76	92
	C	mm	32	33,5	38	36,5	35	33,5	32	28,5
	D Ø	mm	14	17,5	21,7	27,1	33,8	42,6	48,7	61,1
	E	mm	9,5	11	12,5	14,5	16	17,5	19	22
Peso Weight	3000 lbs.	kg	0,22	0,29	0,35	0,48	0,76	0,84	1,20	1,71
	6000 lbs	kg	-	-	0,38	0,52	0,82	0,92	1,30	1,85