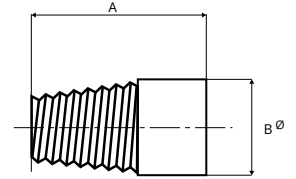


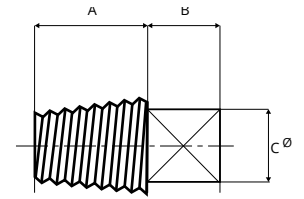
TAPON CABEZA REDONDA Macho NPT

Pulg.	1/4	3/8	1/2	3/4	1	1 1/4	1 1/2	2	2 1/2	3	4
A / mm	41,5	44,5	44,5	44,5	51	51	51	63,5	70	70	76
B Ø /mm	13,5	17,5	21,5	27	33,5	43	48,5	60,5	73	89	114
Peso » Weight kg	0,04	0,07	0,11	0,19	0,33	0,54	0,71	1,41	2,20	3,26	6,02



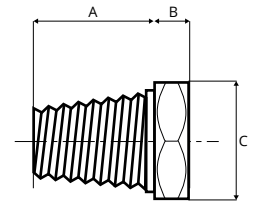
TAPON CABEZA CUADRADA Macho NPT

Pulg.	1/4	3/8	1/2	3/4	1	1 1/4	1 1/2	2	2 1/2	3	4
A / mm	11	12,5	14,5	16	19	20,5	20,5	22	27	29	38
B /mm	6,5	8	9,5	11	12,5	14,5	16	17,5	19	20,5	31,5
C Ø /mm	9,5	11	14,5	16	20,5	24	28,5	33,5	38	42	63,5
Peso » Weight kg	0,01	0,02	0,04	0,08	0,16	0,27	0,38	0,62	0,95	1,54	3,85



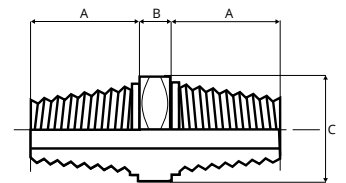
TAPON CABEZA HEXAGONAL Macho NPT

Pulg.	1/4	3/8	1/2	3/4	1	1 1/4	1 1/2	2	2 1/2	3	4
A / mm	16	17,5	19	24	25,5	25,5	25,5	27	40	42	45
B /mm	6,5	8	8	9,5	9,5	14,5	16	17,5	19	20,5	25,5
C /mm	16	17,5	22	27	36,5	46	51	63,5	76	94	118
Peso » Weight kg	0,02	0,04	0,07	0,17	0,24	0,44	0,59	1,15	1,75	2,50	6,00



BUSSING HEXAGONAL NPT

Pulg.	1/4	3/8	1/2	3/4	1	1 1/4	1 1/2	2	2 1/2	3	4
A / mm	12,5	14,5	17,5	19	20,5	22	24	25,5	30	38	45
B /mm	5	5	5	6,5	6,5	9,5	9,5	11	12,5	17,5	25,5
C /mm	16	17,5	22	27	36,5	46	51	63,5	76	94	118
Peso » Weight kg	0,09	0,13	0,27	0,05	0,08	0,17	0,16	0,38	0,54	1,17	3,15



NIPPLE HEXAGONAL MACHO NPT

Pulg.	1/4	3/8	1/2	3/4	1	1 1/4	1 1/2	2	2 1/2	3	4
A / mm	12,5	14,5	17,5	19	20,5	22	24	25,5	30	38	45
B /mm	6,5	8	8	9,5	9,5	12,5	14,5	16	19	20,5	25,5
C /mm	16	17,5	22	27	36,5	46	51	63,5	76	94	118
Peso » Weight kg	0,01	0,02	0,05	0,09	0,16	0,34	0,32	0,72	1,10	1,30	2,40

