

Características

MATERIAL:	Fundición maleable de corazón blanco, EN-GJMW 400-5
NORMA:	EN 10242 (DIN 2950)
ROSCAS:	Interior Cilíndrica. ISO 7/1 (GAS) Exterior Cónica. ISO 7/1 (GAS)
PRESIÓN DE TRABAJO:	25 bar. hasta 120°C 20 bar entre 120°C y 130°C
ACABADO:	Negro o galvanizado.
EN STOCK:	Negro y galvanizado. Posibilidad de oferta en Inox

Fig. 1



Curva 90° M/H

Fig. 1A



Curva Corta 90°
M/H

Fig. 2



Curva 90° HH

Fig. 2A



Curva Corta 90°
M/H

Fig. 3



Curva 90° M/M

Fig. 40



Curva 45° M/H

Fig. 41



Curva 45° HH

Fig. 85



Curva Puente

Fig. 90



Codo 90° H/H

Fig. 90R



Codo Reducido 90°
H/H

Fig. 92



Codo 90° M/H

Fig. 92R



Codo Reducido 90°
H/M

Fig. 95



Codo Unión Asiento
Plano H/H

Fig. 96



Codo Unión Asiento
Cónico H/H

Fig. 97



Codo Unión Asiento Plano M/H

Fig. 98



Codo Unión Asiento Cónico M/H

Fig. 120



Codo 45° HH

Fig. 121



Codo 45° M/H

Fig. 130



Tes 90°

Fig. 130R



Tes 90° Reducida

Fig. 131



Tes 90° Empalme Curvado

Fig. 165



Tes 45°

Fig. 180



Cruz

Fig. 220



Distribuidor en Y

Fig. 221



Distribuidor en Codo

Fig. 223



Distribuidor en Te

Fig. 240



Manguito Reducido H/H

Fig. 241



Tuerca Reducida M/H

Fig. 245



Tuerca Reducida
M/M

Fig. 246



Manguito Reducido
H/M

Fig. 270



Manguito HH

Fig. 271



Manguito Dcha/Izda

Fig. 280



Niple Hexagonal
M/M

Fig. 281



Manguito M/M
Dcha/Izda

Fig. 290



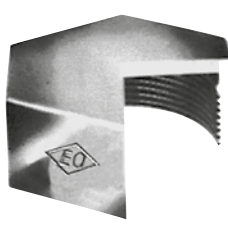
Tapón Macho c/
Cuadrada

Fig. 291



Tapón Macho sin
Reborde

Fig. 300



Tapón Hembra
(CAP)

Fig. 310



Contratuerca

Fig. 312



Contratuerca con
Rebaje

Fig. 320



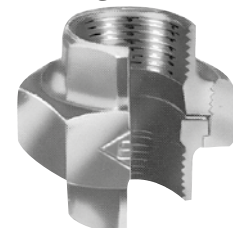
Brida Ovalada

Fig. 321



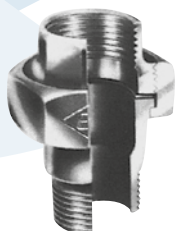
Brida

Fig. 330



Tuerca Unión
Asiento Plano H/H

Fig. 331



Tuerca Unión
Asiento Plano M/H

Fig. 340



Tuerca Unión
Asiento Cónico H/H

Fig. 341



Tuerca Unión
Asiento Cónico M/H

Fig. 344



Tuerca Unión
Asiento Cónico M/M

Fig. 370



Tuerca Unión
Hembra Unión Plana

Fig. 371



Macho Loco Plano

Fig. 372



Hembra Loco Plano

Fig. 374



Tuerca

Fig. 526



Alargadera

Fig. 529



Alargadera

Fig. 531



Manguito Interior

DIÁMETRO NOMINAL Y MEDIDA DE CONEXIONES

DN	6	8	10	15	20	25	32	40	50	65	80	100	125	150
Pulgadas	1/8	1/4	3/8	1/2	3/4	1	1 1/4	1 1/4	2	2 1/2	3	4	5	6

RELACIÓN PRESIÓN / TEMPERATURA

Temperatura de servicio (°C)	Presión Trabajo máxima (*)
°C	bar
-20 a 120	25
entre 120 y 300	valores interpolados
300	20